

# DOSSIER de PRESSE

---

Des solutions d'avenir pour le syndic et la gestion locative



Solutions & Logiciels pour syndics et administrateurs de biens

# Sommaire

■ Historique	...1	■ KEL Annuel 360	...6
■ Expertise	...2	■ Le back office	...7
■ Date clés	...3	■ Les extranets	...8
■ Le full web	...4	■ Contact	...9
■ KEL Syndic 360	...5		



# Historique de l'entreprise

## **Le Groupe KEL développe des solutions logicielles innovantes pour syndics et administrateurs de bien depuis 1988.**

Le Groupe KEL est né à la fin des années 80 avec le développement de l'informatique. Au même moment le secteur de l'informatique commence à se développer, les entreprises s'équipent en matériel et ressentent le besoin d'automatiser un maximum leurs tâches quotidiennes.

C'est en partant de ce constat que Pierre Keller, après une expérience en tant que syndic de copropriétés et des études en informatique, a décidé de se lancer dans le développement de logiciels à destination des agences immobilières. Il est rejoint peu après par Christine Massieux, elle-même administrateur de biens. Ils fondent le Groupe KEL en 1988 avec pour objectif d'automatiser au maximum les actions récurrentes réalisées par les professionnels de l'immobilier.

Près de 30 ans plus tard, la société compte une vingtaine d'employés et des clients dans le monde entier.



# Expertise KEL

*Que propose le groupe kel ?*



## L'expertise métier

Le Groupe KEL met en avant à la fois son expertise métier en syndic et gestion locative et ses compétences en développement informatique pour répondre aux besoins croissants et de plus en plus précis des syndics et administrateurs de biens en matière de solution métier.



## L'accompagnement

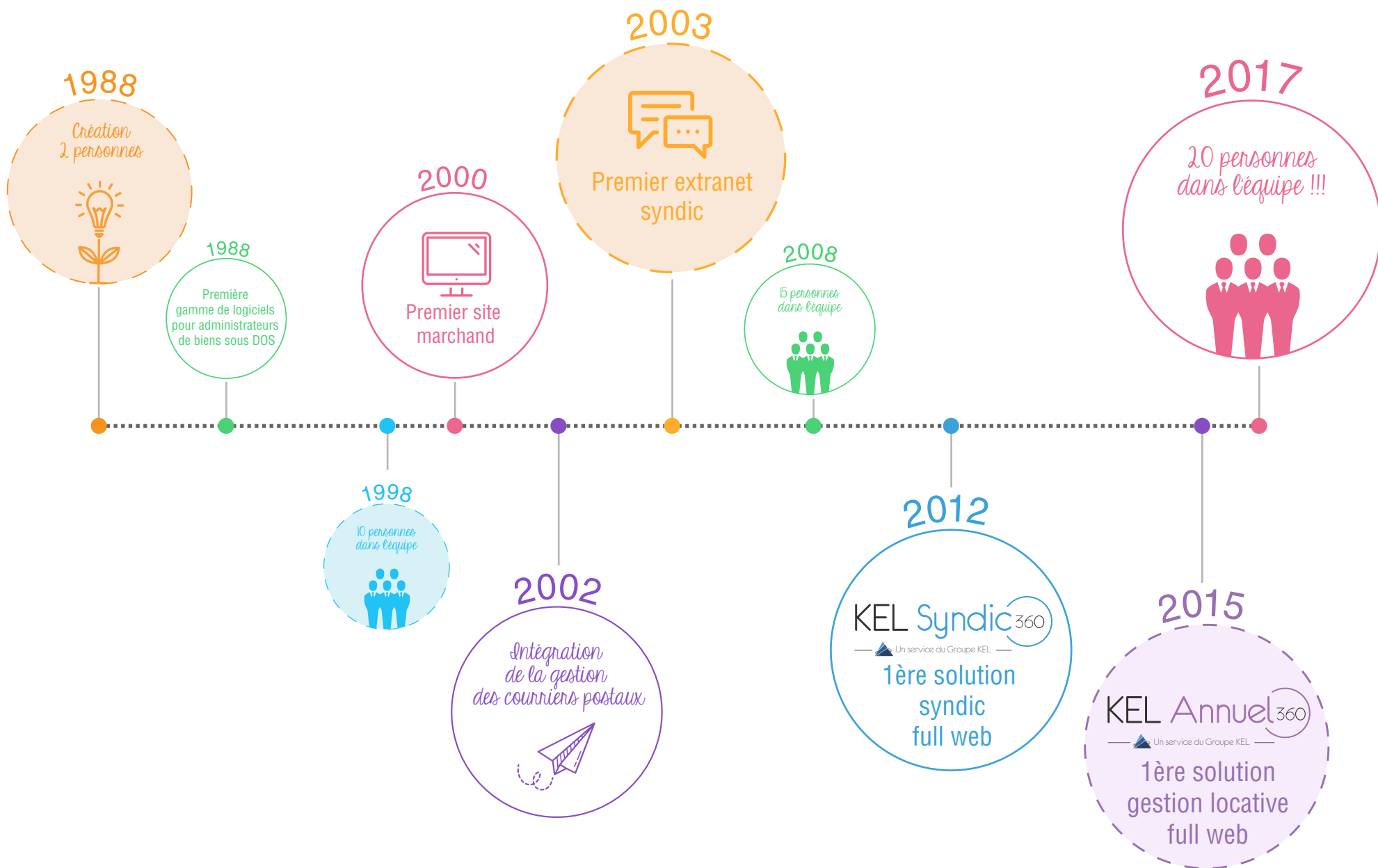
Outre l'aspect technique et logiciel, toute une équipe de gestionnaires accompagne les syndics et administrateurs de biens au quotidien. Plus qu'un logiciel, c'est un réel service qui est proposé aux professionnels de l'immobilier, leur permettant ainsi de se décharger des tâches fastidieuses et de se concentrer davantage sur la relation avec leurs clients et le développement de leur portefeuille immobilier.



## La situation géographique

Bien que l'entreprise soit basée à Embrun, dans une région assez éloignée des grands pôles de croissance, la dimension en ligne de ses solutions permet de s'affranchir des barrières géographiques. C'est ce qui permet au Groupe KEL d'avoir aujourd'hui des clients dans le monde entier.

# Dates clés



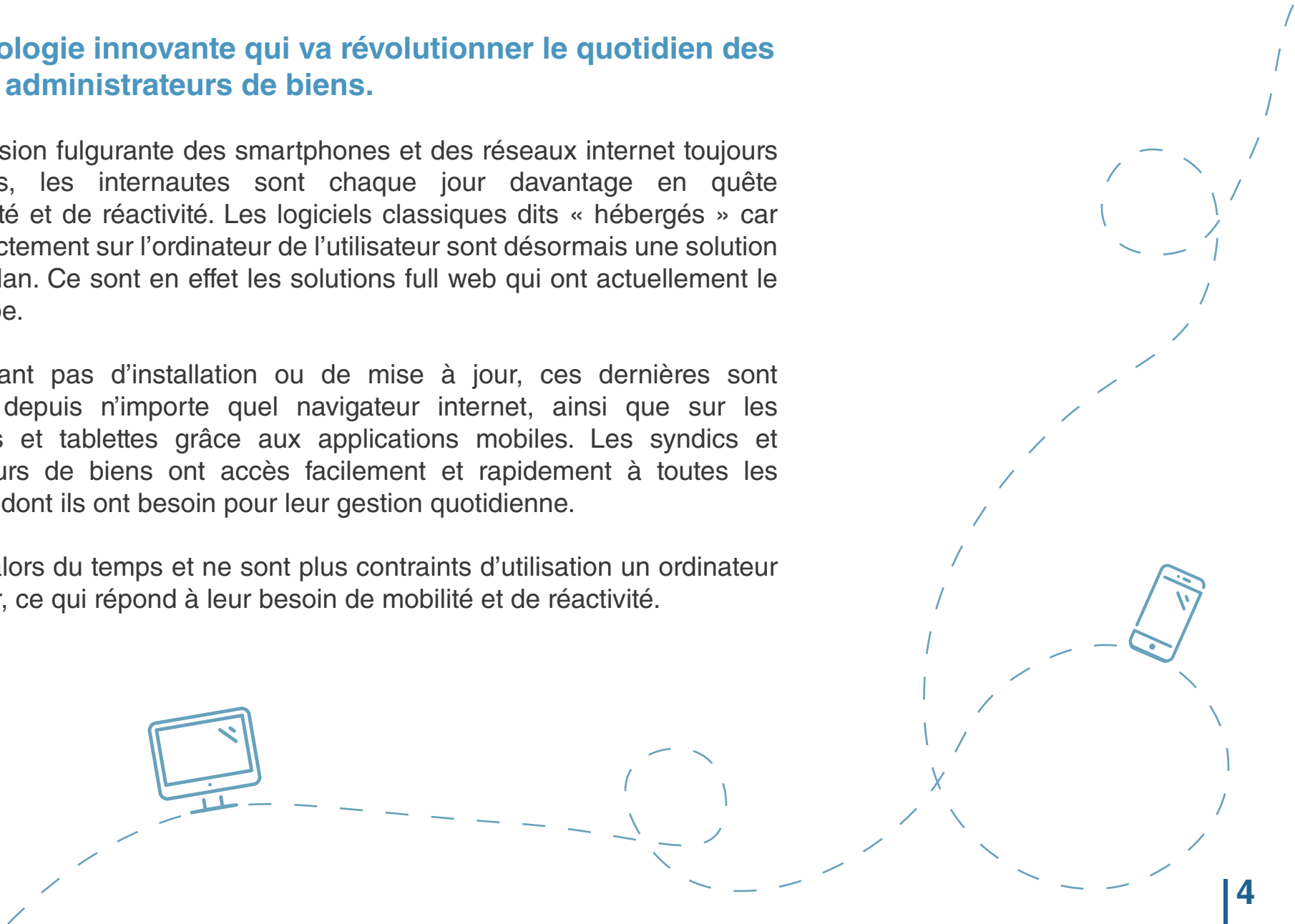
# Le full web

## Une technologie innovante qui va révolutionner le quotidien des syndics et administrateurs de biens.

Avec l'expansion fulgurante des smartphones et des réseaux internet toujours plus rapides, les internautes sont chaque jour davantage en quête d'instantanéité et de réactivité. Les logiciels classiques dits « hébergés » car installés directement sur l'ordinateur de l'utilisateur sont désormais une solution de second plan. Ce sont en effet les solutions full web qui ont actuellement le vent en poupe.

Ne nécessitant pas d'installation ou de mise à jour, ces dernières sont accessibles depuis n'importe quel navigateur internet, ainsi que sur les smartphones et tablettes grâce aux applications mobiles. Les syndics et administrateurs de biens ont accès facilement et rapidement à toutes les informations dont ils ont besoin pour leur gestion quotidienne.

Ils gagnent alors du temps et ne sont plus contraints d'utilisation un ordinateur en particulier, ce qui répond à leur besoin de mobilité et de réactivité.



**Une solution syndic complète réunissant une interface full web et l'accompagnement au quotidien par une équipe d'expert en gestion de copropriété.**

## #expertise

Une équipe d'experts en gestion de copropriété accompagne les syndics au quotidien. Avec le back office comptable, ils peuvent se dégager du temps pour développer leur portefeuille ou pour renforcer leur présence sur le terrain. Nos gestionnaires prennent en charge :

- Reprise des données de vos copropriétés
- Rapprochement bancaires mensuels
- Envois de courriers postaux et électroniques
- Arrêté comptable ...

## #intelligent

Un logiciel de gestion de copropriétés intelligent en mode full web. Tous les outils du syndic réunis sur une plateforme 100% en ligne !

- Comptabilité de copropriété
- Gestion électronique des documents
- Gestion des assemblées générales

- Extranet copropriétaires Gérer-ma-Copro
- Envois automatisés de courriers postaux et électroniques
- Gestion des fournisseurs
- Gestion des interventions
- Gestion bancaire ...

## #marketing

Communication : nos clients disposent dès le départ de leur propre nom de domaine, site web, adresse email !

Commercial : nous mettons à disposition des syndics des supports de présentation afin de les accompagner dans leur démarche commerciale.

Formation : notre solution intègre un programme de formation continue afin de permettre au syndic d'évoluer à leur rythme.

# KEL Annuel 360

*La solution complète pour les administrateurs de biens*

**Un outil métier innovant, une équipe de gestionnaire et des supports marketing adaptés réunis dans une solution en ligne.**

## #expertise

Nos spécialistes, gestionnaires expérimentés, prennent le relais sur la gestion comptable des biens. Ainsi les administrateurs de biens peuvent se dégager du temps pour se concentrer par exemple sur la recherche de nouveaux mandats. Nos spécialistes se chargent de :

- La saisie des dossiers
- L'édition et l'envoi de tous les documents à l'attention des propriétaires et locataires
- La régularisation des charges locatives
- Le solde de tout compte des locataires sortis
- Les rapprochement bancaires mensuels
- Les éditions comptables de fin de mois

## #100% web

Un logiciel de gestion locative immobilière complet et 100% web. C'est la solution en ligne qui facilite le quotidien des administrateurs de biens.

- Solution compatible sur ordinateur (PC, MAC ou Linux), mobile ou tablette.
- Sauvegarde des données sur des serveurs sécurisés.
- Accès aux données 24h/24 et 7j/7, y compris en itinérance avec l'application mobile.
- Un service web lui aussi avec l'extranet Gérer-ma-location pour les propriétaires et locataires.

## #marketing

Nous accompagnons nos clients dans le développement de leur portefeuille au travers de diverses solutions visant à faciliter leur recherche de mandats.

Nous leur proposons un programme de formation continue pour faciliter la prise en main de notre solution : tutoriels, webinars, vidéos, formation personnalisée...



# Zoom sur le back office

## La solution idéale pour les lancements d'activité !

Bien plus que de simples logiciels, c'est un réel service qui est proposé aux administrateurs de biens et syndics de copropriétés. Des gestionnaires expérimentés prennent le relais sur la gestion administrative et comptable de leur portefeuille.



Reprise des données  
Rapprochements bancaires  
Appels de fonds, de travaux, d'avance  
Préparation de l'arrêté comptable et l'envoi de la convocation à l'assemblée générale  
Envoi du PV d'AG  
Relances



Saisie des dossiers  
Editions et envois des courriers pour vos propriétaires et locataires  
Gestion des relances  
Régularisation des charges locatives  
Solde de tout compte locataires sortis  
Rapprochement bancaires  
Documents de fin de mois

Les administrateurs de biens et syndics de copropriétés sont ainsi déchargés de certaines tâches fastidieuses et peuvent se concentrer sur :

- **l'aspect « terrain » de leur métier** : ils sont ainsi plus réactifs et disponibles vis-à-vis de leurs clients et peuvent ainsi mettre en avant un service de qualité.
- **le développement de leur portefeuille immobilier** : qu'ils soient en création d'activité ou en phase de croissance, il est toujours important d'avoir du temps pour aller à la conquête de nouveaux mandats ou de nouvelles copropriétés.

# Zoom sur les extranets

*Communication favorisée et réactivité accrue*

## La transparence au coeur de la gestion !

Parce que le souci de transparence arrive en tête des besoins des propriétaires, copropriétaires et locataires, les solutions en ligne KEL Syndic 360 et KEL Annuel 360 comprennent chacun un extranet :

  
Un service du Groupe KEL

Gérer-ma-Copro est l'extranet  
des copropriétaires

  
Un service du Groupe KEL

Gérer-ma-Location est l'extranet  
des propriétaires et locataires

Il s'agit d'espace en ligne privés et sécurisés qui permettent l'accès :

- Aux informations personnelles : coordonnées complètes, solde actuel et historique comptable.
- Aux documents : courriers envoyés par leur gestionnaire et archivés dans leur boîte aux lettres électronique.
- A une messagerie intégrée : elle permet de contacter directement le gestionnaire qui pourra y répondre plus efficacement.

Pour l'extranet copropriétaires Gérer-ma-Copro, on notera aussi :

- Les informations et documents concernant la copropriété, comme l'exige la loi ALUR
- Des informations plus détaillées à destination des membres du conseil syndical (relevés bancaires, état des dépenses détaillées par exemple)

# Ils témoignent



"KEL Annuel permet un accès vraiment simplifié aux données. Lorsqu'un client me pose des questions précises je peux lui répondre rapidement. De plus la solution intègre un extranet pour les propriétaires et locataires ce qui est une bonne chose car mes clients sont tous demandeurs. Le principal avantage de la solution selon moi ? C'est le back office comptable : les équipes sont réactives, ce sont des professionnels qui savent ce qu'ils font. Je transmets mes données et je sais qu'elles seront traitées et enregistrées. Et en tant que chef d'entreprise je n'ai pas à gérer en interne les problèmes liés aux ressources humaines, c'est un avantage énorme !"

**Xavier Rousseau - Cabinet ROUSSEAU  
à Nantes (44)**



" On peut dire que nous avons grandi avec le Groupe KEL. Nous avons découvert les solutions KEL au démarrage de l'activité et nous sommes développés avec elles. Nous sommes partenaires. La notion de back office comptable en fait une solution vraiment différente des autres. Nous gagnons un temps considérable au quotidien et nous avons la certitude que certaines tâches seront faites quoi qu'il arrive. Les équipes KEL font vraiment preuve de sérieux et de professionnalisme."

**Eric Lebrun - My Syndic - Paris 20ème**

Plus de témoignages sur [www.kel.fr/kel-references/](http://www.kel.fr/kel-references/)

# Espace presse

Dans la presse papier :



Mais aussi dans des lettres web :

Informations Rapides de la  
**CO**propriété

**Entreprendre**

**MON-IMMEUBLE**.COM  
L'information et les services de la copropriété



---

*Parlez en autour de vous !*

---

**Tiffany MARTINI**  
*Responsable Marketing*

tiffany@kel.fr  
04 92 43 72 54  
**www.kel.fr**



Groupe KEL - Place Célestin Roche - 05200 Embrun